

Aufbauanleitung – Primex Wandbild Basic (19mm)

Lieferumfang:

- 4 Profilstücke mit Lochbohrungen für die Wandbefestigung
- 4 Eckwinkel ohne Löcher
- 4 Eckwinkel mit Löchern und Schrauben
- Schrauben für die Wandbefestigung
- ggf. Textildruck mit umlaufendem Keder

Sie benötigen zusätzlich:

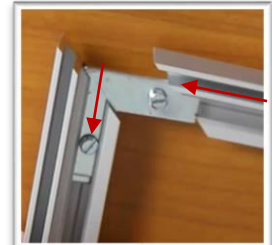
- Kreuzschraubenzieher
- Schlitzschraubenzieher
- ggf. Dübel

Aufbau – Schritt für Schritt

1

Ecke verbinden

Legen Sie einen Eckwinkel ohne Löcher unter einen Eckwinkel mit Löchern und Schrauben. Nehmen Sie ein Profilstück und schieben Sie die beiden Eckwinkel in die dafür vorgesehene Schiene im Profil. Schieben Sie ein weiteres Profilstück auf den Eckwinkel.



2

Schrauben festziehen

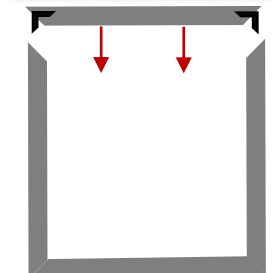
Ziehen Sie mit Hilfe eines Schlitz-Schraubenziehers die zwei Schrauben der Eckwinkel fest.



3

Alle Ecken verbinden und festziehen

Wiederholen Sie den Vorgang mit allen Eckwinkeln und Profilstücken. Das letzte Profilstück versehen Sie mit den 4 übrigen Eckwinkeln und schieben es auf die 3 bereits zusammen gebauten Profilstücke. Ziehen Sie alle Schrauben wie in Schritt 2 beschrieben fest.



4

Rahmen an der Wand befestigen

Halten Sie den Rahmen an die Wand und markieren Sie mit einem Bleistift die Stellen für die Bohrungen. Bohren Sie dort Löcher in die Wand und stecken Sie die entsprechenden Dübel hinein. Anschließend befestigen Sie den Rahmen mit Schrauben.



5

Textil einfügen

Fügen Sie das Textil mit dem Keder in die dafür vorgesehene Nut des Rahmens ein. Achten Sie darauf, den Keder richtig zu halten, da das Textil sonst nicht in den Rahmen passt: Klappen Sie den Keder leicht (90°) nach innen und stecken ihn in die Nut (siehe Bild rechts).



Hinweis zur Wandbefestigung:

Je nach Wandbeschaffenheit sind unterschiedliche Schrauben und Dübel notwendig. Bitte prüfen Sie vor der Montage, ob die mitgelieferten Befestigungsmaterialien für Ihre Wand geeignet sind und nutzen Sie ggf. andere Materialien.